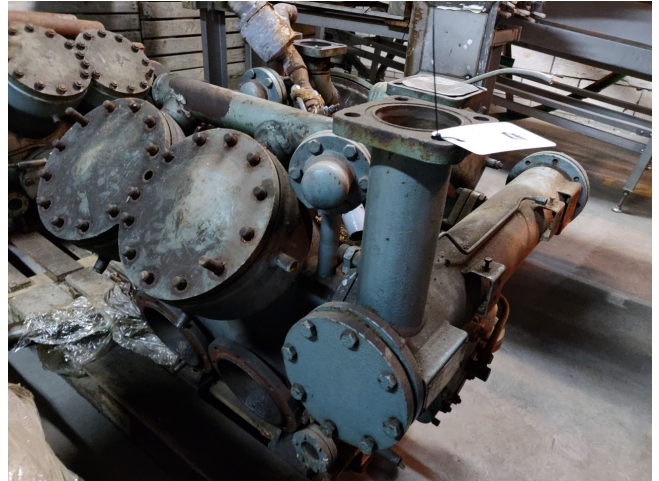


# Grasso RC 3111

## Specifications

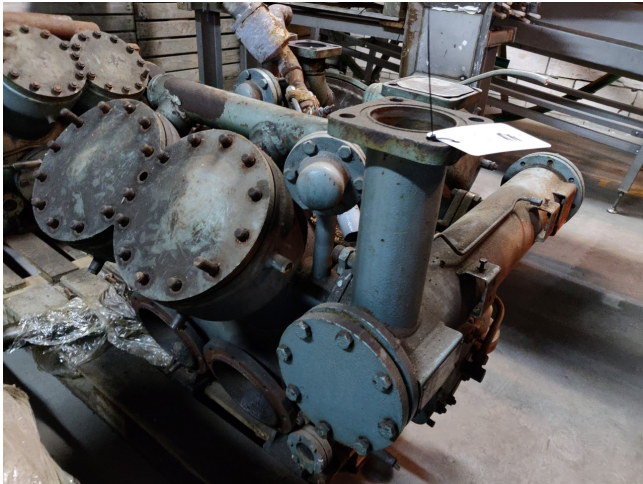
Merk	Grasso
Type	RC 3111
Koudemiddel	NH 3 (ammonia)
kW at -20°C/+40°C	130,7
kW at -30°C/+40°C	103,2
kW at -40°C/+40°C	61,6
Stock	1



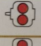
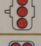
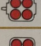

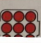
## Description

### Used Grasso RC 3111

Gebruikte Gea - Grasso RC 3111 tweetraps compressor. Onze capaciteitstabel is gebaseerd op NH3 / Freon. Voor alle andere specificaties (indien beschikbaar), zie de afbeelding van het typeplaatje van de fabrikant of het bijgevoegde pdf-bestand. \*  
Waarom kiezen voor HOSBV? We waren niet alleen de grootste specialist in gebruikte koeling in Europa, maar we leveren ook alle apparatuur, inclusief een uitgebreide test, garantie en industriële reiniging. \* Optioneel kunnen we ook een nieuwe verfbeurt uitvoeren en de logistiek regelen



**Performance table**

cylinder arrangement	single-stage						two-stage		
	type		NH <sub>3</sub>	R12	R22	R502	type		NH <sub>3</sub> )
	RC 211	Q <sub>o</sub> P <sub>e</sub>	163 34	93 25	157 37	160 47			
	RC 311	Q <sub>o</sub> P <sub>e</sub>	245 50	140 36	236 55	241 70	RC 2111	Q <sub>o</sub> P <sub>e</sub>	45 23
	RC 411	Q <sub>o</sub> P <sub>e</sub>	326 65	186 48	314 73	321 93	RC 3111	Q <sub>o</sub> P <sub>e</sub>	63 31
	RC 611	Q <sub>o</sub> P <sub>e</sub>	490 97	279 70	471 108	481 138	RC 4211 RC 5111	Q <sub>o</sub> P <sub>e</sub> Q <sub>o</sub> P <sub>e</sub>	91 44 92 47
	RC 911	Q <sub>o</sub> P <sub>e</sub>	734 144	418 104	707 182	722	RC 6311	Q <sub>o</sub> P <sub>e</sub>	136

**Technical data of Grasso two-stage compressors**

**Delivery programme**

Series	Type	Cylinders				Rotational speed		LP swept volume at max. speed (m <sup>3</sup> /h)	Standard part load steps expressed in percentage of full load LP swept volume (%)				
		Bore (mm)	Stroke (mm)	Number	Volume ratio φ	min.	max.						
RC9	RC219	110	85	2	1	2	600	1450	141	100			
	RC429			4	2						2	281	100-75-50
RC11	RC2111	160	110	2	1	2	400	1000	265	100			
	RC3111			3	1						3	398	100-67
	RC4211			4	2						2	531	100-75-50
	RC5111			5	1						5	664	100-80-60-40
	RC6311			6	3						2	796	100-67-33
	RC7211			7	2						3.5	929	100-86-72-57-43-29
	RC8411			8	4						2	1062	100-75-50-25
	RC9311 RC10211			9 10	3 2						3 5	1194 1327	100-78-67-56-45-33 100-80-70-60-50-30

